

vtech®

取扱説明書

Ultimate Alphabet Activity Cube™
楽しさMAX!
究極のABCビッグキューブ



9 ~ 36ヶ月

91-003361-009

保護者の皆様へ

赤ちゃんが自らの発見を通して何かを学んだ瞬間の表情は素晴らしいものです。この自己達成をした瞬間は保護者の皆様にとっても最高に報われるひと時です。

その素晴らしい瞬間をもっと身近に、もっと沢山一緒できるようVTechはベビー向け知育玩具を開発しています。

この独自の、インタラクティブ性に富んだ知育玩具は、お子様本来の行動、すなわち遊びの部分に直接働きかけます。イノベーティブな技術を用いて、お子様とのインタラクティブなやりとりを可能にし、言葉、数、形、色、音楽といった概念を年齢に応じて学びながら、遊びの体験を楽しく、個性的なものにしていきます。VTechの知育玩具は励まし、集中させ、教えることで赤ちゃんの心と身体の両面での発育を促していくのです。

VTechは子供には偉大なことをやり遂げる能力が備わっていると信じています。その認識の元、お子様の心の発育を促し、お子様の能力を最大限に伸ばせるように、電子知育玩具をすべて独自に設計しています。

お子様の学びと成長に役立つ大切な仕事をVTechにお任せくださって誠にありがとうございます。

心をこめて
あなたの友だちVTechより

VTechの製品についてもっとお知りになりたいときは
<https://vtechtoys.co.jp/>へ。



はじめに

このたびは VTech® Ultimate Alphabet Activity Cube™

(以下、「楽しさMAX！究極のABCビッグキューブ」)をお買い上げいただき、有難うございます。このキューブにはインタラクティブな5つの面があり、両面読み取り可能な13個の文字ブロックがついています。文字ブロックをスロットにはめるとLEDスクリーンに文字が表示され教えてくれます。ブロックシュートにブロックを入れると数えてくれたり、キューブの上にブロックを積むこともできます。他の面にはスライドしたりめくったりできるしかけやソーター、ギアなどがあります。



商品の内容



- 楽しさMAX！
究極のABCビッグキューブ 1個



- ビーズトラック 2個



- 両面文字ブロック 13個
- ラベルシート 1枚
- 取扱説明書(本説明書) 1冊

注意：保護者の方へ 必ずお読みください。

- 小さな部品があり飲み込むと危険です。対象年齢未満のお子様には絶対に与えないでください。
- ご使用の際は、必ず保護者の方が付き添い、危険な使い方をしないよう注意してください。
- 安全のため、破損・変形したおもちゃは使用しないでください。
- 小さな部品が取れてしまった場合、速やかに処分してください。
- 取扱説明書には重要な情報が記載されていますので、大切に保管して必要に応じてご参照ください。
- 回転部、可動部の隙間に指や髪を入れないでください。挟まれてケガをする恐れがあります。

- 床が傷つく場合がございますので、ご注意ください。

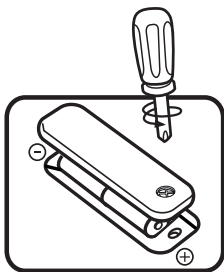
使用上の注意：

- 取扱説明書は、小さなお子様手の届かない所に保管し、必要に応じてご参照ください。
- 梱包資材は玩具ではありません。全てを取り外してからお子様にお与えください。
- 写真と商品は改良により多少異なる場合があります。
- 本体の汚れは少し湿らせたやわらかい布等で拭き、清潔に保ってください。
- 保護者の監督のもと、使用してください。
- 本体を硬い面に落としたり、過剰な湿気や水にさらしたりしないでください。
- 直接日光の当たる場所、熱源のある場所での保管を避けてください。
- ご使用前に付属の取扱説明書をよくお読みください。
- 組み立ては必ず保護者の方が行なってください。

始めましょう

電池の入れ方

1. 本体の電源がOFFになっていることを確認します。
2. LEDスクリーンがある面の下部にある電池蓋を見つげ、スクリュードライバーを使って蓋を開けます。
3. 新品の単3電池（アルカリ）2個を電池ボックス内側の図の通りに取り付けます。（新品のアルカリ乾電池の使用をお勧めします）
4. 電池蓋を元の位置に戻し、ネジを締めます。

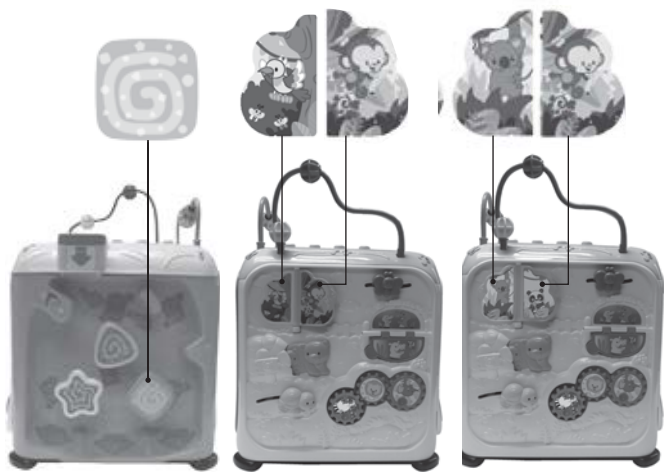


電池に関する注意

《《電池を誤使用すると発熱・破裂・液漏れのおそれがあります。》》
《《下記に注意してください。》》

- 電池の装着や交換は保護者の方が行ってください。
- 古い電池と新しい電池、いろいろな種類の電池をまぜて使わないでください。
- +-（プラス／マイナス）を正しくセットしてください。
- ショートさせたり、分解、加熱、火の中に入れてしないでください。
- 万が一、電池から漏れた液が目に入ったときはすぐに大量の水で洗い、医師に相談してください。皮膚や服に付いた時は水で洗ってください。
- 遊んだ後は電池をすべて取り外してください。
- 充電式（ニカドなど）電池、ニッケル系電池は、絶対に使用しないでください。
- お試し用電池が付属している場合は、初めて遊ぶ前に必ず新品の電池に交換してください。
- 電池を交換時には、本体の電源をOFFにしてください。
※マイナス（-）ドライバー（別売り）が必要です。
- お子様が電池を飲み込まないように注意してください。電池はお子様の手の届かない所に保管してください。また、電池を誤飲してしまった場合は、速やかに医師に相談してください。

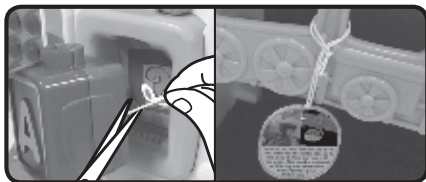
下に示してあるとおり、ラベルをキューブにしっかりと貼り付けてください。



始めまじょう

注意：

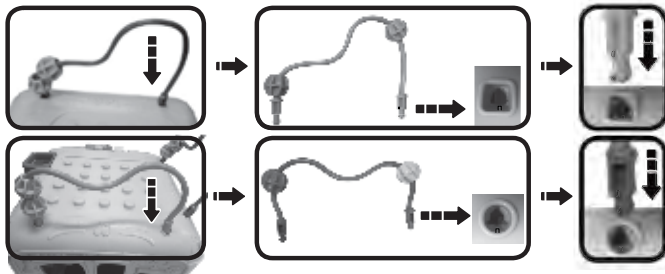
遊び始める前に、ブロックを本体につなげている紐と注意書きを止めている紐をカットして処分してください。紐とカードはセット内容ではありませんので、お子様の安全のため必ず処分してください。



組み立て方

お子様の安全のため、組み立ては必ず大人の方が行ってください

ビーズトラックをキューブの上部につけます。ビーズトラックの端をキューブの上部にある穴に差し込みます。背の高い方の端は四角になっているので、四角の穴に差し込みます。背が低い方は丸いので丸い穴に差し込みます。端と穴が合っていることを確認してください。カチッという音がするまで差し込んでください。一度入れてしまうと外すことはできません。下の写真を参考に、間違いないか確認してはめてください。



製品の特徴

1. オン/オフ/モード選択スイッチ

オン/オフ/モード選択スイッチを学習モード (📖) にスライドすると歌やフレーズやサウンドを聞けず。探検モード (🔍) にすると短い音楽、フレーズ、歌を聞けます。電源をオフにするにはスイッチをオフ (●) の位置にします。



2. 音量調節スイッチ

音量を調節するには音量調節スイッチを小音量 (🔊) または大音量 (🔊) の位置に動かしてください。



3. 自動電源オフ

電池の寿命を長持ちさせるために「楽しさMAX！究極のABCビッグキューブ」は使用がなければおよそ1分間で自動的に電源がオフになります。再び電源をオンにするには、いずれかのボタンを押すか、ブロックをスロットかブロックシュートに入れるか、ベアーをスライドさせます。

注意：もし遊んでいる最中に電源がオフになる場合は、電池を替えられることをお勧めいたします。

アクティビティ

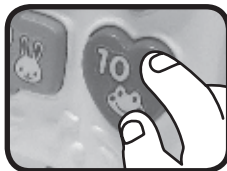
1. ブロック認識スロット

文字ブロックをブロック認識スロットに入れると、学習モードではアルファベット、楽しい音楽、短い音を聞けます。探検モードではアルファベットについて聞いたり、簡単な質問に答えたり、楽しい音楽や短い音を聞けます。スクリーンには楽しいアニメーションが写ります。



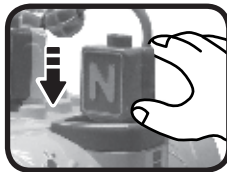
2. 数字/動物 ボタン

ボタンを押すと、学習モードでは数字、動物について学べます。探検モードでは動物の音、音楽、簡単な質問に答えられます。スクリーンには楽しいアニメーションが写ります。



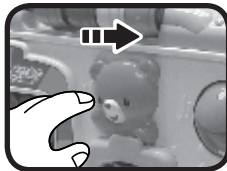
3. ブロックシュート

ブロックシュートにブロックを入れると、学習モードでは数を数え、探検モードでは音楽を聞けます。スクリーンには楽しいアニメーションが写ります。



4. スライディングベアー

ベアーを動かすと、学習モードでは楽しいフレーズ、音楽、簡単な質問を聞くことができ、探検モードではゆかいな音や音楽を聞けます。スクリーンには楽しいアニメーションが写ります。



5. 文字ブロック

ブロックを上部に積んだり上部を叩いたりすると、学習モードではゆかいな音を、探検モードでは音楽を聞くことができます。スクリーンには楽しいアニメーションが写ります。



歌の歌詞

SONG 1

A-B C-D E-F G, H-I-J-K L-M N-O-P, Q-R-S, T-U-V, W-X, Y and Z.

SONG 2

ブロックをキューブにのせて 空までたかくつもう

SONG 3 (Humpty Dumpty : ハンプティダンプティ)

ハンプティダンプティかべから ハンプティダンプティ落ちちゃった
王様のけらいも馬も彼を直せない

SONG 4 (Row Row Row Your Boat : こげこげこぶね)

こげこげこぶね ゆっくりと
ゆら、ゆら、ゆら、ゆら、ゆめのよう

メロディーリスト

1. Three Little Kittens (三匹の子ネコ)
2. BINGO (ビンゴ)
3. Down by the Riverside (川岸を下って)
4. Froggy Went a Courtin' (カエル殿の求婚)
5. All the Pretty Little Horses (すべての可愛い馬)
6. Hey Diddle Diddle (ヘイ・デイドル・デイドル)



7. Baa, Baa, Black Sheep (メエメエ黒ヒツジ)
8. Aiken Drum (エイケン・ドラム)
9. Hickory, Dickory, Dock (ヒコリ・ディコリ・ドック)
10. Skip to My Lou (スキップ・トゥ・マイ・ルー)
11. Teddy Bears' Picnic (テディベアのピクニック)
12. Ring Around the Rosy (バラの輪を回ろう)
13. Here We Go Round the Mulberry Bush (桑の木の周りをまわろう)
14. Bear Went Over the Mountain (山を越えたクマ)
15. Pop! Goes the Weasel (いたちがピョンとはねた)

フレーズ一覧

英語	日本語
One	いち
Two	に
Three	さん
Four	よん
Five	ご
Six	ろく
Seven	なな
Eight	はち
Nine	きゅう
Ten	じゅう
Eleven	じゅういち
Twelve	じゅうに
Thirteen	じゅうさん
Circle	まる
Triangle	さんかく
Moon	みかづきがた
Square	しかく
Diamond	ダイヤモンドがた
Rectangle	ながしかく



英語	日本語
Star	ほしがた
Cross	じゅうじがた
Arrow	やじるし
Heart	ハートがた
Cat	ねこ
Dog	いぬ
Duck	アヒル
Frog	カエル
Horse	ウマ
Cow	カラス
Sheep	ヒツジ
Owl	フクロウ
Mouse	ネズミ
Rabbit	ウサギ



メンテナンス

1. 本体は少し湿らせた布で拭き、清潔に保ってください。
2. 直射日光の当たる場所、熱源のある場所での保管を避けてください。
3. 連続して長時間本体を使用しないときは、電池を外してください。
4. 本体を硬い面に落としたり、過剰な湿気や水にさらしたりしないでください。

故障かなと思ったら

プログラムや動作がうまく作動しない場合は以下の手順に沿って確認してください。

1. 本体の電源をオフにしてください。
2. 電池を本体から取り外してください。
3. 本体を数分間そのままの状態にしてから、再び電池を本体に入れてください。
4. 本体の電源をオンにしてください。正常に作動するはずですが。
5. 4までを試しても正常に作動しない場合は電池を新しいものと交換してください。それでも改善されない場合は、ご購入先販売店までご連絡ください。

注意： 製造元・販売元が承認していない変更・修正を製品に対してされた場合、発生する損害・損失について一切の責任を負いません。

本製品の使用方法に関する質問やお問い合わせは
<https://vtechtoys.co.jp/>にご連絡ください。

