

vtech®

取扱説明書

Disney

Go!Go!  
Smart Wheels®

**Minnie Mouse Around Town Playset**  
**ミニーマウス / アラウンドタウン**



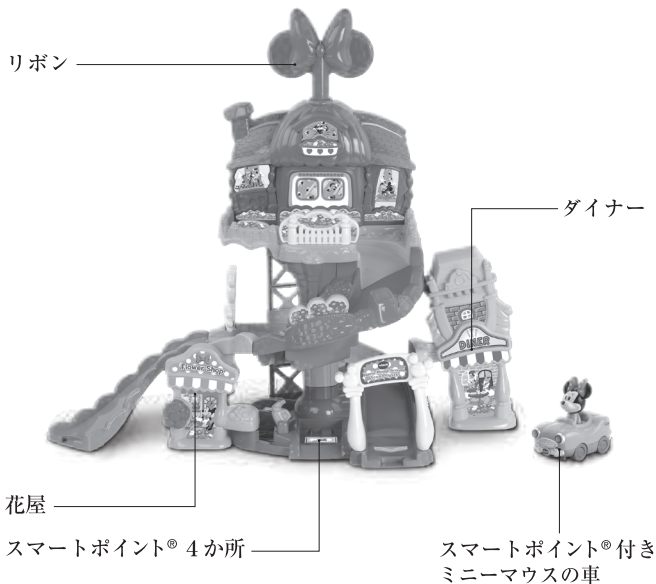
© Disney  
[www.disney.com](http://www.disney.com)

91-003719-008 (JAP)

## はじめに

このたびは Go! Go! Smart Wheels® Minnie Mouse Around Town Playset (以下、「ミニーマウス/アラウンドタウン」)をお買い上げいただき、ありがとうございます!

ミニーマウスと車に飛び乗って、町中をマジカルライドしよう! リボンを押して、スパイラルランプを降りてみよう。スマートポイント®で楽しい歌、サウンド、フレーズを聞いて、ミニーマウスと一緒に町中をドライブしよう!



## 商品の内容



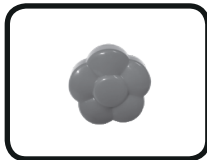
スマートポイント®付き  
ミニーマウスの車 1個



ホワイトフェンス  
1個



道路補助 2個



花 1個



花屋の壁 1個



花のプレート 1個



スパイラルベース 1個



スパイラルランプ 2  
1個



スパイラルランプ 3  
1個



トップレベルプラット  
フォーム 4 1個



ダイナーの壁補助  
1個



ダイナーの壁 1個



リボン 1個



ハウス 1個



スマートポイント®付き  
ラウンチャー 1個



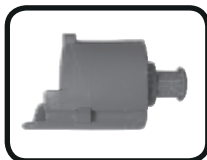
ゲートアーム 1個



スライドランプ 1個



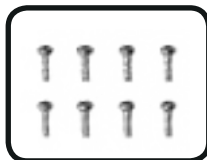
アーチ 1個



取付け具1 1個



取付け具2 1個



ネジ 8本

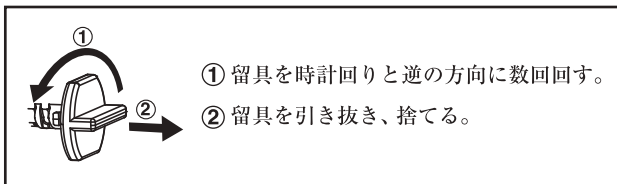


ラベルシート 1枚

- ・取扱説明書(本説明書) 1冊

注意：粘着テープ、ナイロンシート、留具、タグなどの梱包材はセット内容ではありませんので、安全のため開封後すぐに処分してください。

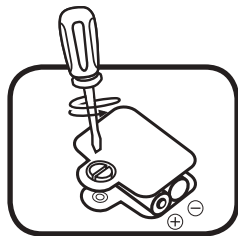
## 留具の外し方



## 始めましょう

### 電池の取り付け方

1. 本体の電源がオフになっていることを確認します。
2. 本体の裏にある電池蓋を見つけ、スクリュードライバーを使って蓋を開けます。
3. 新品の単4電池(アルカリ)2個を電池ボックス内側の図の通りに取り付けます。  
(新品のアルカリ乾電池の使用をお勧めします)
4. 電池蓋を元の位置に戻し、ネジを締めます。



### 電池に関する注意

《電池を誤使用すると発熱・破裂・液漏れのおそれがあります。》  
《下記に注意してください。》

- 電池の装着や交換は保護者の方が行ってください。

- 古い電池と新しい電池、いろいろな種類の電池を混ぜて使わないでください。
- +- (プラス/マイナス) を正しくセットしてください。
- ショートさせたり、分解、加熱、火の中に入れてたりしないでください。
- 万が一、電池から漏れた液が目に入ったときはすぐに大量の水で洗い、医師に相談してください。皮膚や服に付いた時は水で洗ってください。
- 遊んだ後は電池をすべて取り外してください。
- 充電式 (ニカドなど) 電池、ニッケル系電池は、絶対に使用しないでください。
- お試し用電池が付属している場合は、初めて遊ぶ前に必ず新品の電池に交換してください。
- 電池を交換時には、本体の電源をオフにしてください。  
※ プラス (+) ドライバー (別売り) が必要です。
- お子様が電池を飲み込まないように注意してください。電池はお子様の手の届かない所に保管してください。また、電池を誤飲してしまった場合は、速やかに医師に相談してください。



# 組み立て方

## ミニーマウス/アラウンドタウン

本製品にとって、お子様の安全が何より大切です。  
必ず大人の方が組立ててください

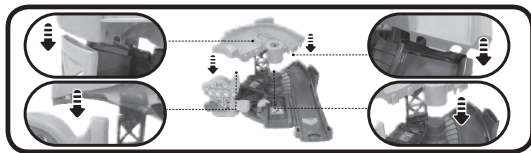
1. 写真の通り、スパイラルベース 1 に道路補助 1 個をはめます。



2. 花を花屋の壁にはめ、次に花屋の壁をスパイラルベース 1 にはめます。

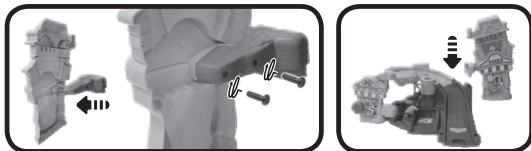


3. 写真の通り、スパイラルランプ 2 をスパイラルベース 1 の中央にあるボールのところに置きます。次に、スパイラルランプ 2 の穴がフラワーショップの壁、スパイラルベース 1、および道路補助にぴったりと収まるように調整します。

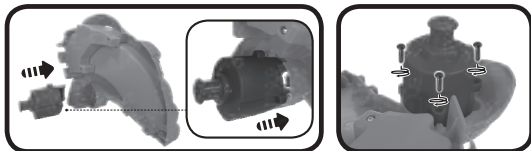




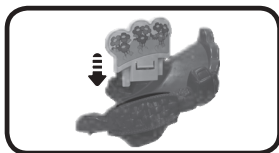
4. 写真の通り、ダイナーの壁補助をダイナーの壁にネジでしっかりと取付け、次にスパイラルベース1の穴に差し込みます。



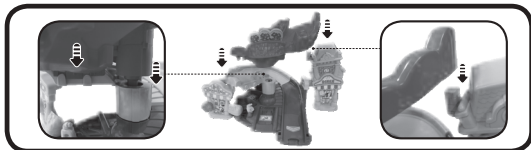
5. 取付け具1をスパイラルランプ3(裏面)にネジ3本を使ってしっかりと取付けます。



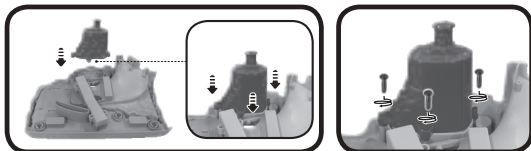
6. 花のプレートをスパイラルランプ3に差し込みます。  
きちんとはまるとカチッという音がします。



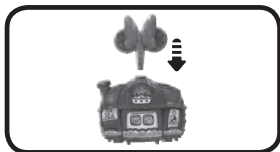
7. 写真の通り、スパイラルランプ3をスパイラルランプ2の中央のボールの上に差し込みます。次にスパイラルランプ3の底の穴がダイナーの壁と花屋の壁にぴったりと収まるように調整します。きちんとはまるとカチッという音がします。



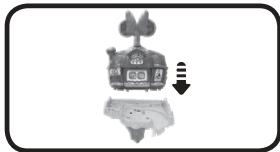
8. 写真の通り、取付け具2をトップレベルプラットフォーム4 (裏面)にネジ3本を使ってしっかりと取付けます



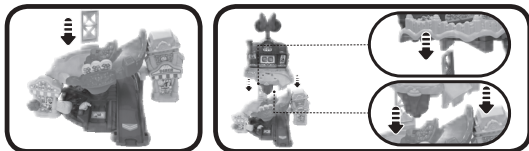
9. 写真の通り、リボンをハウスにはめます。



10. ハウスをトップレベルプラットフォーム4に連結します。きちんとはまるとカチッという音がします。



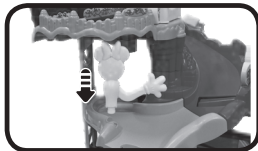
11. 写真の通り、残りの道路補助をスパイラルランプ 2 の穴にはめます。次にトップレベルプラットフォーム 4 の底の穴を道路補助とスパイラルランプ 3 に連結します。



12. 写真の通り、スマートポイント®付きラウンチャーとホワイトフェンスをトップレベルプラットフォーム 4 にはめます。



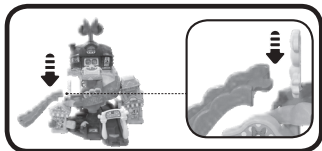
13. 写真の通り、ゲートアームをスパイラルランプ 2 にはめます。



14. 写真の通り、アーチをスパイラルベース 1 の前にある穴に差し込みます。



15. 写真の通り、スライドランプとスパイラルランプ2を連結します。

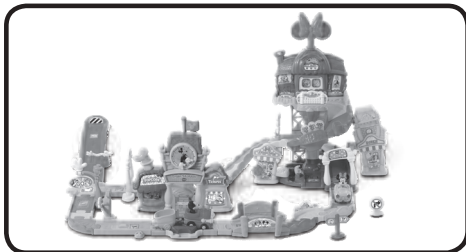


以上のステップを完了すれば、さあ、いつでも遊べます！  
このプレイセットを他のゴーゴースマートウィールズ®シリーズ  
のプレイセット(別売り)につなげて遊ぶこともできます。



## つなげて遊ぼう

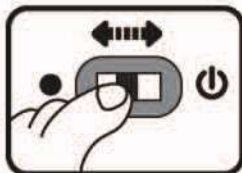
ミニーマウス/アラウンドタウンをゴーゴースマートウィールズ®  
シリーズのミッキーマウス/チューチューエクスプレス(別売り)や  
その他のプレイセットにつなげて、創造性を発揮してみよう。



## 製品の特徴 車

### 1. オン/オフスイッチ

電源を入れるには、スイッチオン(⏻)の位置にしてください。電源を切るにはスイッチをオフ(●)の位置にしてください。



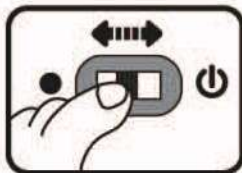
### 2. 自動電源オフ

電池の寿命を長持ちさせるために本製品は約90秒使用がなければ自動的に電源がオフになります。再び電源をオンにするには、ミニーマウスを押すか、素早くトラックを動かしてください。

注意：本製品は最初トライミー(お試し)モードになっています。ご購入後初めて箱から出されたときは、まず車の電源をオフにしてから再びオンにしてください。通常モードになります。  
また、遊んでいる時にひんぱんに電源がオフになるときは、新しい電池に替えられることをお勧めします。

## 遊び方 車

1. オン/オフスイッチをオンの位置にスライドすると電源が入り、楽しいフレーズ、歌、サウンドを聞くことができます。音に合わせてライトが光ります。



2. ミニーマウスを押すと楽しいサウンド、歌、フレーズを聞くことができます。音に合わせてライトが光ります。



3. 車を前後に押すと、楽しいサウンドやメロディーを聞くことができます。メロディーが流れている時に、車を押し続けるとメロディーに重ねて楽しいサウンドを流すことができます。音に合わせてライトが光ります。



4. 更なるお楽しみとして、車をプレイセットに走らせたり、プレイセットに4か所あるスマートポイント®に置くと新しいサウンドや短い音、フレーズを聞くことができます。



## 遊び方

### ミニーマウス/アラウンドタウンプレイセット

1. 車をプレイセットに4か所あるスマートポイント®に置くと楽しいサウンド、フレーズ、音楽が流れだします。



2. 車をトップレベルプラットフォームにあるスマートポイント®付きラウンチャーに乗せ、リボンを押すとスパイラルランプを走り降ります。



3. ゲートアームを動かすと車が通り過ぎます。



## 歌の歌詞

1. Won't you come and shop with me?  
Shop with me, shop with me?  
Won't you come and shop with me?  
We'll have so much fun!  
私と一緒に買い物に行かない?  
私と買い物、私と買い物?  
私と一緒に買い物に行かない?  
とっても楽しいわよ!
2. Hickory dickory dock,  
The mousey checked the clock,  
The clock struck one, what to do?  
Visit with friends and shop!  
ヒコリディコリドック  
ネズミは時計を確認した  
時計は1時を鳴らした、何をする?  
友達と買い物!
3. I love my friends and driving 'round  
Come with me, and cruise through town.  
友達もドライブするのも大好き  
一緒に来て、町中ドライブしよう

## メロディーリスト

1. A Tisket, A Tasket (ハンカチ落としの歌)
2. Skip To My Lou (スキップ トゥ マイ ルー)
3. Good Morning Merry Sunshine (おはようニコニコおひさま)
4. One, Two, Buckle My Shoe (1つ、2つ、靴をはく)
5. Looby Loo (ルビー ルー)
6. I'm Forever Blowing Bubbles (シャボン玉飛ばそう)



## フレーズ一覧

英語	日本語
Hi, I'm Minnie Mouse!	はい! 私はミニーマウスよ!
Come on Cruise with me!	さあ、私とドライブに出かけましょう!
Come on!	さあ!
Yoo-hoo!	イエーイ!
Hooray!	フレー!
Wheeee!	フー!
Let's be-bop around town!	さあ、町中をはね回ろう!
C is for car.	Cはカー(車)のC
And S is for shopping. Let's go!	そしてSはショッピングのS。出発!
Let's go!	出発!
Shopping with friends is fun!	友達と一緒にショッピングは楽しい!
Shopping with friends is fun!	友達と一緒にショッピングは楽しい!
Join me, won't you?	一緒に来てよ、ねえ?
Oh my!	なんてこと!
Why hello	まあ こんにちは
With so much shopping to do, where should we start?	買うものがいっぱい、どこから始めましょう?
After we shop, let's get a bite to eat!	買い物が終わったら、ちょっと食事に行きましょう!
Hello! Let's go visit some shops!	こんにちは! ちょっとお買い物に行かない?
Ooh, Would you like to visit a flower shop?	ああ、花屋で買い物したくない?
What a beautiful day! La, la, la	なんていい天気! ラ、ラ、ラ
What a wonderful view!	なんてすてきな景色!
Ready?! La, la, la	準備はいい? ラ、ラ、ラ
Vroom! Vroom! (giggle)	ブーン! ブーン! (くすくす笑い)
Time to go shopping!	買い物の時間よ!
Let's go shopping!	買い物に行きましょう!
Hi there!	はい、みんな!
Ooh, Sparkly clean!	なんてキラキラにきれい!
Cruising on the track is so much fun.	車で走り回るのがとっても楽しい
All aboard!	出発進行!
Nice parking.	ナイスなパーキング
I love cruising with you!	あなたとお出かけるのが大好き!
Here we go!	さあ、行きましょう!

## メンテナンス

1. 本体は少し湿らせた布で拭き、清潔に保ってください。
2. 直射日光の当たる場所、熱源のある場所での保管を避けてください。
3. 連続して長時間本体を使用しないときは、電池を外してください。
4. 本体を硬い面に落としたり、過剰な湿気や水にさらしたりしないでください。

## 故障かなと思ったら

プログラムや動作がうまく作動しない場合は以下の手順に沿って確認してください。

1. 本体の電源をオフにしてください。
2. 電池を本体から取り外してください。
3. 本体を数分間そのままの状態にしてから、再び電池を本体に入れてください。
4. 本体の電源をオンにしてください。正常に作動するはずです。
5. 4までを試しても正常に作動しない場合は電池を新しいものと交換してください。それでも改善されない場合は、ご購入先販売店までご連絡ください。

**注意：** 製造元・販売元が承認していない変更・修正を製品に対してされた場合発生する損害・損失について一切の責任を負いません。

本製品の使用方法に関する質問やお問い合わせは  
<https://vtechtoys.co.jp/>にご連絡ください。

