

vtech®

取扱説明書

Disney

Go!Go!
SmartWheels®

Mickey Mouse Gas & Go Repair Shop
ミッキーマウス/リペアーショップ



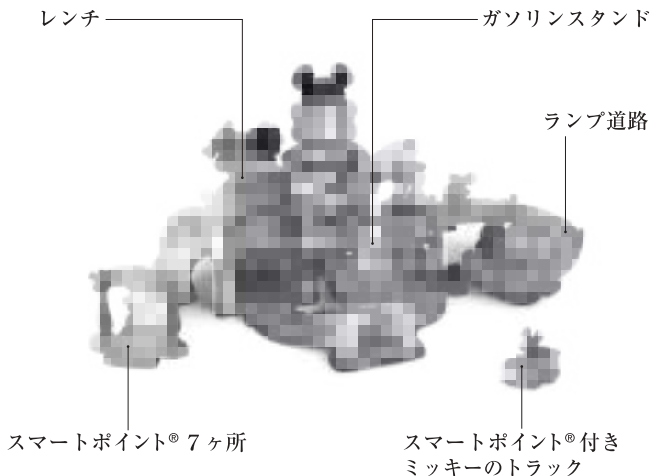
© Disney
www.disney.com

91-003820-008 (P)

はじめに

このたびはGo! Go! Smart Wheels® Mickey Mouse Gas & Go Repair Shop (以下、「ミッキーマウス/リペアーショップ」)をお買い上げいただき、ありがとうございます!

ミッキーマウスのゆかいなおしゃべりを聞きながら、ガソリンスタンドでガソリンを入れ、車を洗って、たくさん遊んじゃおう!



商品の内容



スマートポイント®付き
ミッキーのトラック 1個



看板 1個



中央後ろの壁 1個



右後ろの壁 1個



左後ろの壁 1個



左土台 1個



右土台 1個



スパイラルプラット
フォーム 1個



スマートポイント®付き
パーキングスポット 1個



ランプ道路 1個



ランプ道路補助 1個



レンチ 1個



ウエルカムゲート
サイン 1個



ウエルカムゲート
1個



スマートポイント®付き
ウエルカムゲート道路 1個



カーブ道路 1個



カーブ道路補助 1個



スライド道路 1個



柱 1個



リペアー用エレベーター
補助 1個



ガソリンスタンド
補助左側 1個



ガソリンスタンド
補助右側 1個



ガレージ補助 1個



リペアー用
エレベーターの壁 1個



スマートポイント®付き
リペアー用エレベーター 1個



ガソリンスタンド
日よけ 1個



ガソリンスタンド
看板 1個



ガソリンスタンド
土台 1個



ノズル
1個



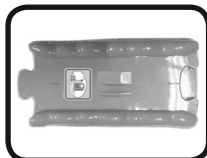
燃料ポンプ 1個



ガソリンスタンド
土台補助左側 1個



ガソリンスタンド
土台補助右側 1個



スマートポイント®付き
ガソリンスタンド道路 1個



洗車場ローラー 1個



洗車場入口
1個



ペイントスプレー
アーム 1個



90度道路(オス)
1個



90度道路(メス)
1個



1/4 ストレート道路
1個



1/4 ストレート道路
(オス) 1個



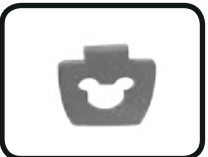
セカンドレベル
土台 1個



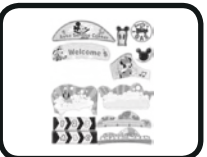
タイヤ 1個



ガレージ屋根 1個



ガレージドア 1個

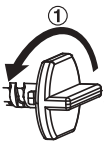


ラベルシート 1枚

・取扱説明書(本説明書) 1冊

注意：粘着テープ、ナイロンシート、留具、タグなどの梱包材はセット内容ではありませんので、安全のため開封後すぐに処分してください。

留具の外し方



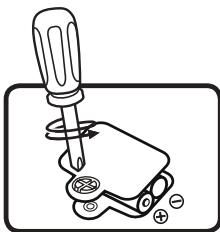
① 留具を時計回りと逆の方向に数回回す。

② 留具を引き抜き、捨てる。

始めましょう

電池の取り付け方 トラック

1. 本体の電源がオフになっていることを確認します。
2. 本体の底にある電池蓋を見つけ、スクレュードライバーを使って蓋を開けます。
3. 新品の単4電池(アルカリ)2個を電池ボックス内側の図の通りに取り付けます。
(新品のアルカリ乾電池の使用をお勧めします)
4. 電池蓋を元の位置に戻し、ネジを締めます。



電池に関する注意

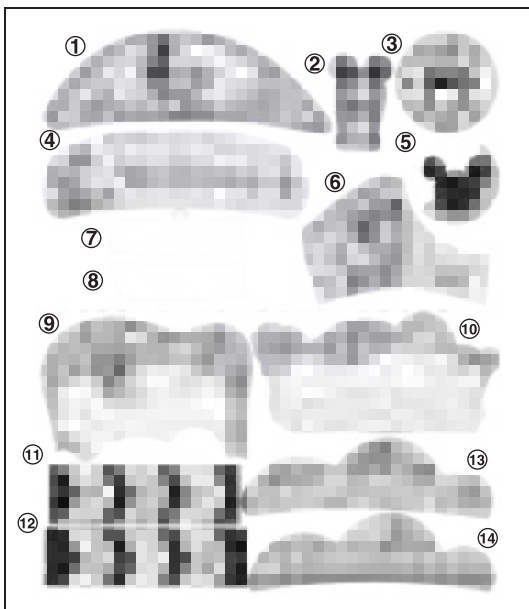
《電池を誤使用すると発熱・破裂・液漏れのおそれがあります。》
《下記に注意してください。》

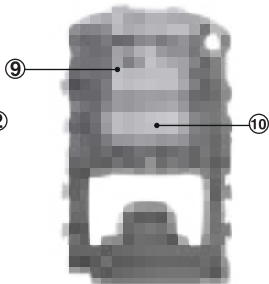
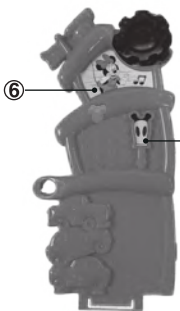
電池の装着や交換は保護者の方が行ってください。

- 古い電池と新しい電池、いろいろな種類の電池をまぜて使わないでください。
- +- (プラス/マイナス) を正しくセットしてください。
- ショートさせたり、分解、加熱、火の中に入れたりしないでください。
- 万が一、電池から漏れた液が目に入ったときはすぐに大量の水で洗い、医師に相談してください。皮膚や服に付いた時は水で洗ってください。
- 遊んだ後は電池をすべて取り外してください。
- 充電式 (ニカドなど) 電池、ニッケル系電池は、絶対に使用しないでください。
- お試し用電池が付属している場合は、初めて遊ぶ前に必ず新品の電池に交換してください。
- 電池を交換時には、本体の電源をオフにしてください。
※プラス (+) ドライバー (別売り) が必要です。
- お子様が電池を飲み込まないように注意してください。電池はお子様の手の届かない所に保管してください。また、電池を誤飲してしまった場合は、速やかに医師に相談してください。

ラベルの取付け方

以下に示されている通りに、ラベルを本体にしっかりと貼り付けてください。



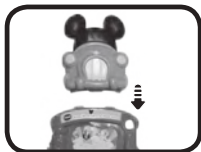


組み立て方

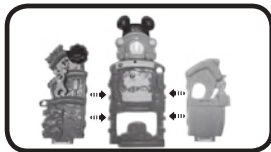
ミッキーマウス/リペアーショップ

本製品にとって、お子様の安全が何より大切です。
必ず大人の方が組立ててください

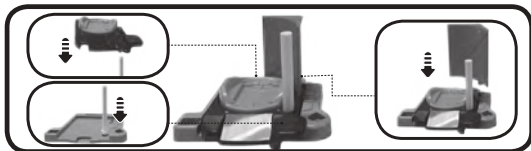
1. 看板を中央後ろの壁に連結します。



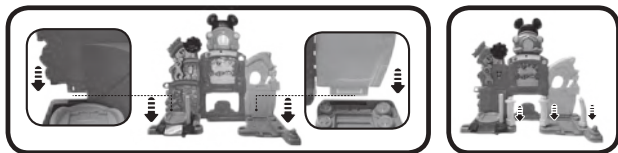
2. 写真の通り、右後ろの壁と左後ろの壁を中央後ろの壁に取り付けます。この時、左後ろの壁にある出っ張りにレンチをつるしておいても結構です。



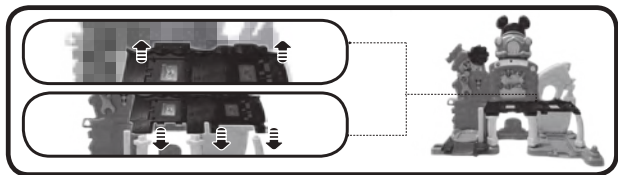
3. 写真の通り、左土台にリペアー用エレベーター補助、スマートポイント®付きリペアー用エレベーター、リペアー用エレベーターの壁を差し込みます。



4. 写真の通り、3つの壁を連結したものとガソリンスタンド補助左側とガソリンスタンド補助右側とガレージ補助を左土台と右土台にはめます。



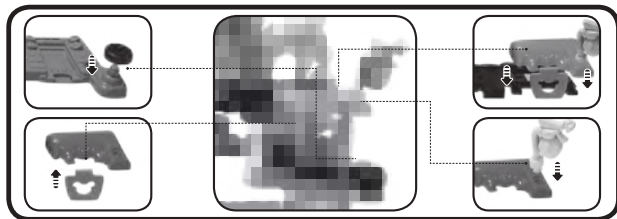
5. 写真の通り、セカンドレベル土台を壁と3つの補助パーツに取り付けます。



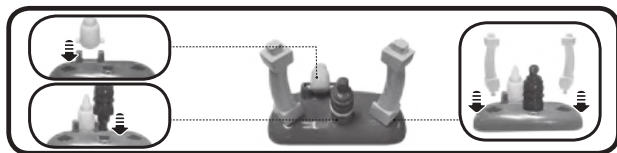
6. 左から右への順番で、1/4 ストレート道路、90度道路（オス）、スマートポイント®付きガソリンスタンド道路、90度道路（メス）と1/4 ストレート道路（オス）を一緒にしてプレイセットに連結します。



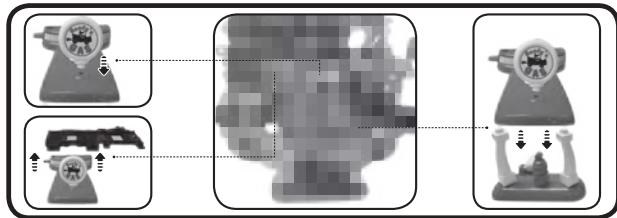
7. 写真の通り、右側土台のガレージに近い方にタイヤを取り付けます。次にガレージのドアをガレージの屋根に連結します。ガレージの屋根をセカンドレベル土台に連結します。ペイントスプレーアームをガレージの屋根にはめます。



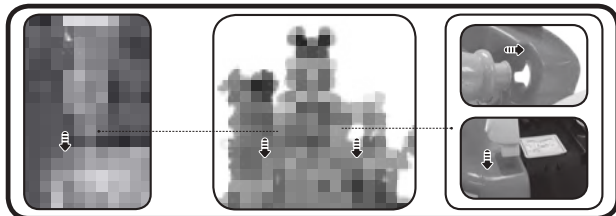
8. 写真の通り、ノズル、燃料ポンプ、ガソリンスタンド土台補助左側と右側をガソリンスタンド土台に差し込みます。



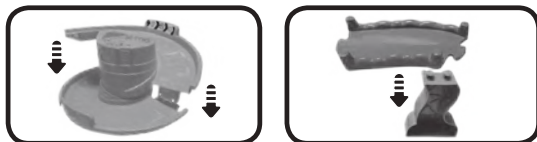
9. ガソリンスタンド看板とガソリンスタンド日よけを連結します。次に、ガソリンスタンド日よけをガソリンスタンド土台とセカンドレベル土台に連結します。



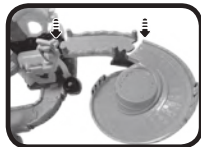
10. 洗車場ローラーと洗車場入口をガソリンスタンド日よけに差し込みます。



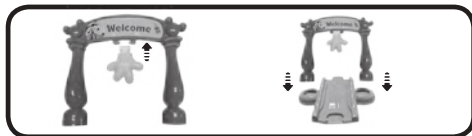
11. 写真の通り、スマートポイント®付きパーキングスポットをスパイラルプラットフォームにつけ、ランプ道路補助をランプ道路に差し込みます。



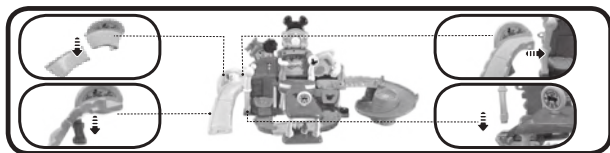
12. 写真の通り、ランプ道路をセカンドレベル土台とスマートポイント®付きパーキングスポットと一緒に連結します。



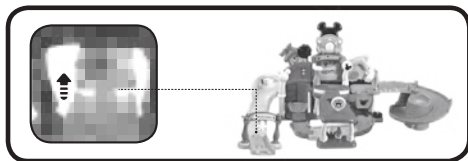
13. 写真の通り、ウェルカムゲートサインをウェルカムゲートに取り付け、ゲートをスマートポイント®付きウェルカムゲート道路に差し込みます。



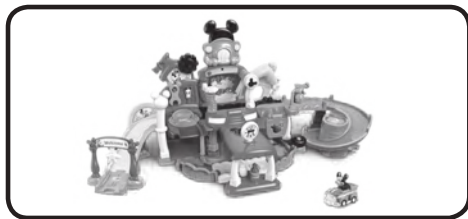
14. 写真の通り、カーブ道路補助をカーブ道路に、柱を左土台に差し込み、カーブ道路補助を左後ろの壁と柱に連結します。



15. 写真の通り、カーブ道路とスマートポイント®付きウエルカムゲート道路をスライド道路に連結します。

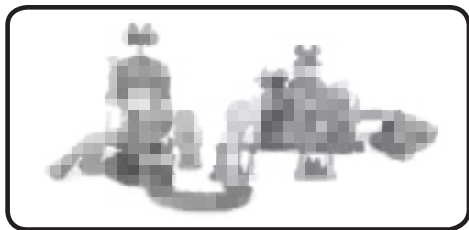


以上のステップを完了すれば、さあ、いつでも遊べます！
このプレイセットを他のゴーゴースマートウィールズ®シリーズ
のプレイセット（別売り）につなげて遊ぶこともできます。



つなげて遊ぼう

ミッキーマウス/リペアーショップをゴーゴースマートウィールス®シリーズのミニーマウス/アラウンドタウン(別売り)やその他のプレイセットにつなげて、創造性を発揮してみよう。

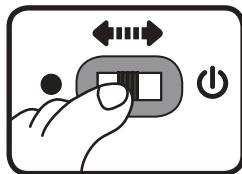


製品の特徴

トラック

1. オン/オフスイッチ

電源を入れるには、スイッチオン(●)の位置にしてください。電源を切るにはスイッチをオフ(●)の位置にしてください。



2. 自動電源オフ

電池の寿命を長持ちさせるために本製品は約60秒使用がなければ自動的に電源がオフになります。再び電源をオンにするには、ミッキーマウスを押すか、素早くトラックを動かしてください。

注意：本製品は最初トライミー(お試し)モードになっています。ご購入後初めて箱から出されたときは、まずトラックの電源をオフしてから再びオンにしてください。通常モードになります。また、遊んでいる時にひんぱんに電源がオフになるときは、新しい電池に替えられることをお勧めします。

遊び方

トラック

1. ミッキーマウスボタン

ミッキーマウスを押すと楽しいサウンド、歌、フレーズを聞くことができます。音に合わせてライトが光ります。



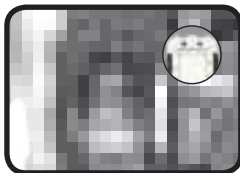
2. サウンドとメロディー

トラックを前後に動かすと、楽しいサウンドやメロディーを聞くことができます。メロディーが流れている時に、トラックをもう一度動かすとメロディーに重ねて楽しいサウンドを流すことができます。音に合わせてライトが光ります。



3. スマートポイント®

更なるお楽しみとして、トラックをプレイセットに走らせたり、プレイセットに7か所あるスマートポイント®に置くとライトが光ったり、新しいサウンドや短い音、フレーズを聞くことができます。トラックはゴーゴースマートウィールス®のその他のプレイセット(別売り)でも反応します。

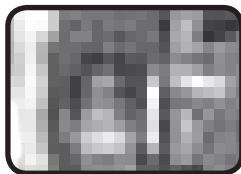


遊び方

ミッキーマウス/リペアーシヨップ

1. スマートポイント®

トラックをプレイセットに7か所あるスマートポイント®に置くと楽しいサウンド、フレーズ、音楽が流れだします。



2. やってみよう

トラックをスマートポイント®付きリペアー用エレベーターに乗せて修理をしたり、セカンドレベル(2階)にあるスマートポイント®付き洗車場やスマートポイント®付きペイント場に置いて楽しいサウンドやフレーズを聞いてみよう。



歌の歌詞

1. Take a drive down the road.
Say hello to the friends I know.
I can help, so call on me,
I use my truck to help my friends in need.
道路を進もう
知っている友達たちにあいさつしよう
助けになるから、頼ってね
ぼくのトラックで困っている友達をたすけるよ
2. My truck can carry any load,
My tires can take any road.
ぼくのトラックはどんな荷物も運べる
ぼくのタイヤはどんな道も進める
3. My truck is tough, my truck is strong.
My truck can do any job.
ぼくのトラックはタフだよ、ぼくのトラックは強いよ
ぼくのトラックはどんな仕事もできるよ

メロディーリスト

1. "Billy Boy" (ビリーボーイ)
2. "Shoo Fly, Don't Bother Me" (ハエさん、シッ!)
3. "Big Rock Candy Mountain"
(ビッグ ロック キャンディ マウンテン)
4. "A-Hunting We Will Go" (狩りに出かけよう)
5. "In the Good Old Summertime"
(グッド オールド サマー タイム)
6. "Hickory Dickory Dock" (ヒコリ デイコリ ドック)

フレーズ一覧

英語	日本語
Hi, I'm Mickey Mouse.	はい、ミッキーマウスだよ
This is my trusty pick-up truck.	これはぼくの頼りになるピックアップトラックだよ
T is for truck!	Tはトラック(Truck)のT!
These tires were made for rough roads.	このタイヤは悪路用に作られてるよ
I can carry anything in my truck.	トラックで何でも運べるよ
I can use my truck to help my friends.	トラックで友達のことを助けられるよ
My truck can haul anything across town.	ぼくのトラックで町中何でも運べるよ
Let's see if my friends need my help.	友達に助けが必要かみてみよう
Are you ready?	準備はいい?
Let's go!	さあ、行こう!
Aw, what a beautiful view!	ああ、なんてきれいな景色!
Blue paint is cool!	青いペンキってかっこいい!
Nothing like a good wash after driving in the mud!	泥の中を走った後の洗車って最高!
Yeah!	イエーイ!
Woohoo!	ウーファー!
Vroom, vroom	ブーン、ブーン
Awesome!	すごい!
Oh boy!	なんてことだ!
Hi, friends!	はい、お友達!
Fill it up, please!	満タンで、お願い!
Following traffic rules keeps everybody safe.	交通規則を守れば、みんなが安全
Speed up!	スピードアップ!
Wow, super clean!	わあ、とってもきれい!
Come on, this way!	さあ、こちらの道だよ
I'm rested up and ready to go!	たくさん休んで、出発準備完了!
(Sigh) Let's take a break.	(ため息) きゅうけいしよう
Time for a checkup!	点検の時間!
Check my tires, please.	タイヤを点検してください
Oh, gosh!	あれまあ!
Hurray!	フレー!

メンテナンス

1. 本体は少し湿らせた布で拭き、清潔に保ってください。
2. 直射日光の当たる場所、熱源のある場所での保管を避けてください。
3. 連続して長時間本体を使用しないときは、電池を外してください。
4. 本体を硬い面に落としたり、過剰な湿気や水にさらしたりしないでください。

故障かなと思ったら

プログラムや動作がうまく作動しない場合は以下の手順に沿って確認してください。

1. 本体の電源をオフにしてください。
2. 電池を本体から取り外してください。
3. 本体を数分間そのままの状態にしてから、再び電池を本体に入れてください。
4. 本体の電源をオンにしてください。正常に作動するはずですが。
5. 4までを試しても正常に作動しない場合は電池を新しいものと交換してください。それでも改善されない場合は、ご購入先販売店までご連絡ください。

注意： 製造元・販売元が承認していない変更・修正を製品に対してされた場合発生する損害・損失について一切の責任を負いません。

本製品の使用方法に関する質問やお問い合わせは
<https://vtechtoys.co.jp/>にご連絡ください。

